

Lietuvos mokslo žurnalai, indeksuoti Web of Science

Vilius Jaujininkas



2018 11 30

Vilniaus Universitetas

Web of Science duomenų bazėje net 27 mokslo žurnalai priskiriami Lietuvai

Lietuvoje: 264
mokslo leidiniai

198 leidiniai
elektroniniu formatu

27 indeksuojami
WoS



WEB OF SCIENCE

Aktualumas: institucijų ir mokslo bendruomenės signalai dėl leidinių būklės



Lietuvos
mokslo
taryba

Neįskaitė straipsnių Lietuvos WoS žurnaluose dėl dirbtinai padidinto citavimo rodiklio (2012-2014; 2015-2016 m. mokslo (meno) veiklos vertinimuose

**Mokslininkai:
viešai kelia klausimus apie mokslo leidinių būklę ir tarpusavio citavimo susitarimus**



MOKSLO IR TEHNIKOS RAIDA / EVOLUTION OF SCIENCE AND TECHNOLOGY
ISSN 2029-2430 print / 2029-2449 online

2011 3(2): 120–128
doi:10.3846/est.2011.10

Leiden University | CWTS B.V. | Other CWTS sites

CWTS
Meaningful metrics

Home | News | **Blog** | People | Research | Education

Blog » What do we know about journal citation cartels? A call for information

What do we know about journal citation cartels? A call for information

naam onbekend, Ludo Waltman, Sarah de Rijcke

Ivan Sterligov June 27th, 2016 6:02 pm

**Užsienio auditorija:
Referuoja į Lietuvos mokslo leidinių būklę**

[Reply](#)

some examples I'm aware of:
Laser Physics + Laser Physics Letters. A well-known case in laser community, cross-citations led to huge IF boost, mainly for LPL. After they've abandoned this practice, IF dropped https://s31.postimg.org/uwox7im1n/lp_lpl.jpg
Baltic case <http://lms.lt/archyvas/files/active/0/47-196-1-PB.pdf> + Probably abnormal citation patterns are suspected to continue here:
TECHNOLOGICAL AND ECONOMIC DEVELOPMENT OF ECONOMY
INZINERINE EKONOMIKA ENGINEERING ECONOMICS
JOURNAL OF BUSINESS ECONOMICS AND MANAGEMENT
JOURNAL OF CIVIL ENGINEERING AND MANAGEMENT

JOURNAL IMPACT FACTOR AND ACADEMIC ETHICS

Rimas Norvaiša

*Institute of Mathematics and Informatics, Vilnius University,
Akademijos g. 4, LT-08412 Vilnius, Lithuania
E-mail: rimas.norvaisa@mii.vu.lt*

Received 12 September 2011; accepted 2 December 2011



Naujienos

PRADINIS

STUDENTAI, KURIANTYS LIETUVĄ

MOKSLAS

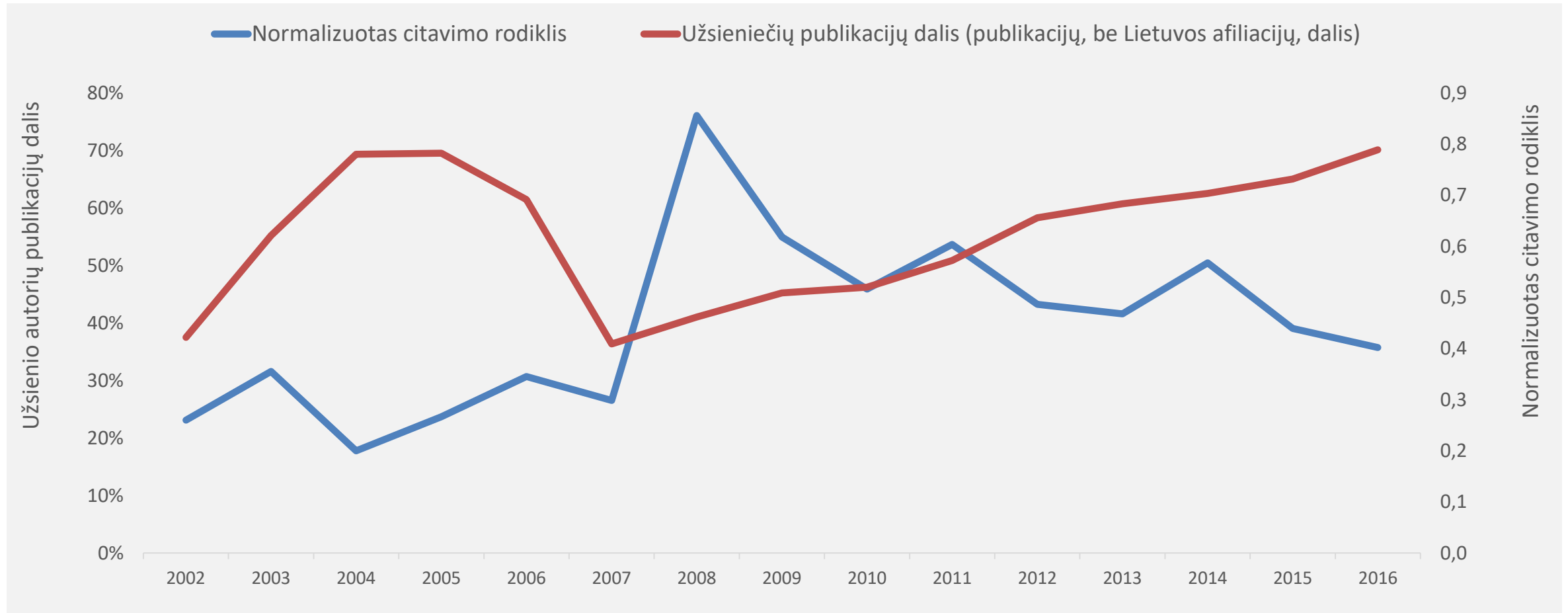
STUDIJOS

Lietuvos mokslo sistemai reikia chirurgo peilio

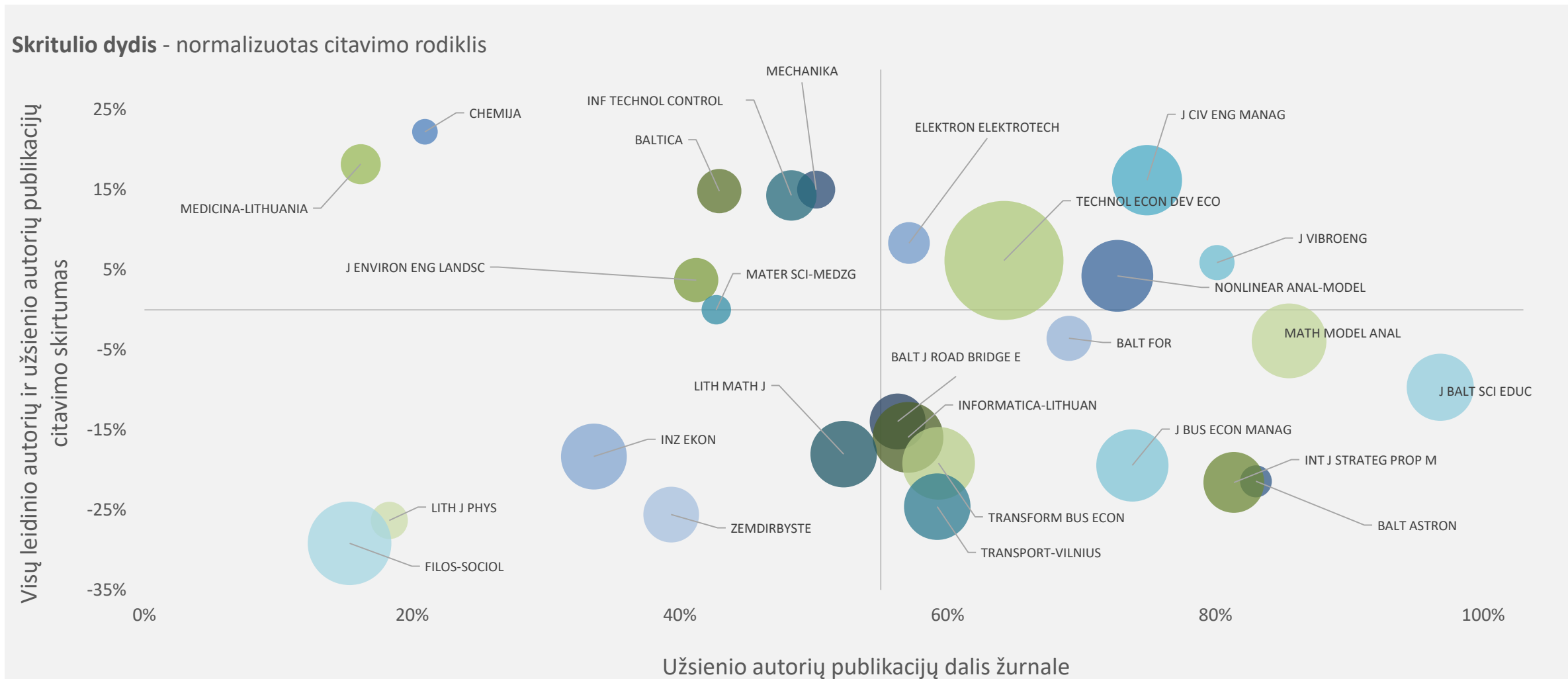
Dr. Darius Čeburnis | 2014-07-04 09:35 | Komentarų: 0

K

Lietuvos WoS žurnalai: užsienio autoriai publikuojasi vis dažniau; citavimo rodiklio reikšmė mažėja

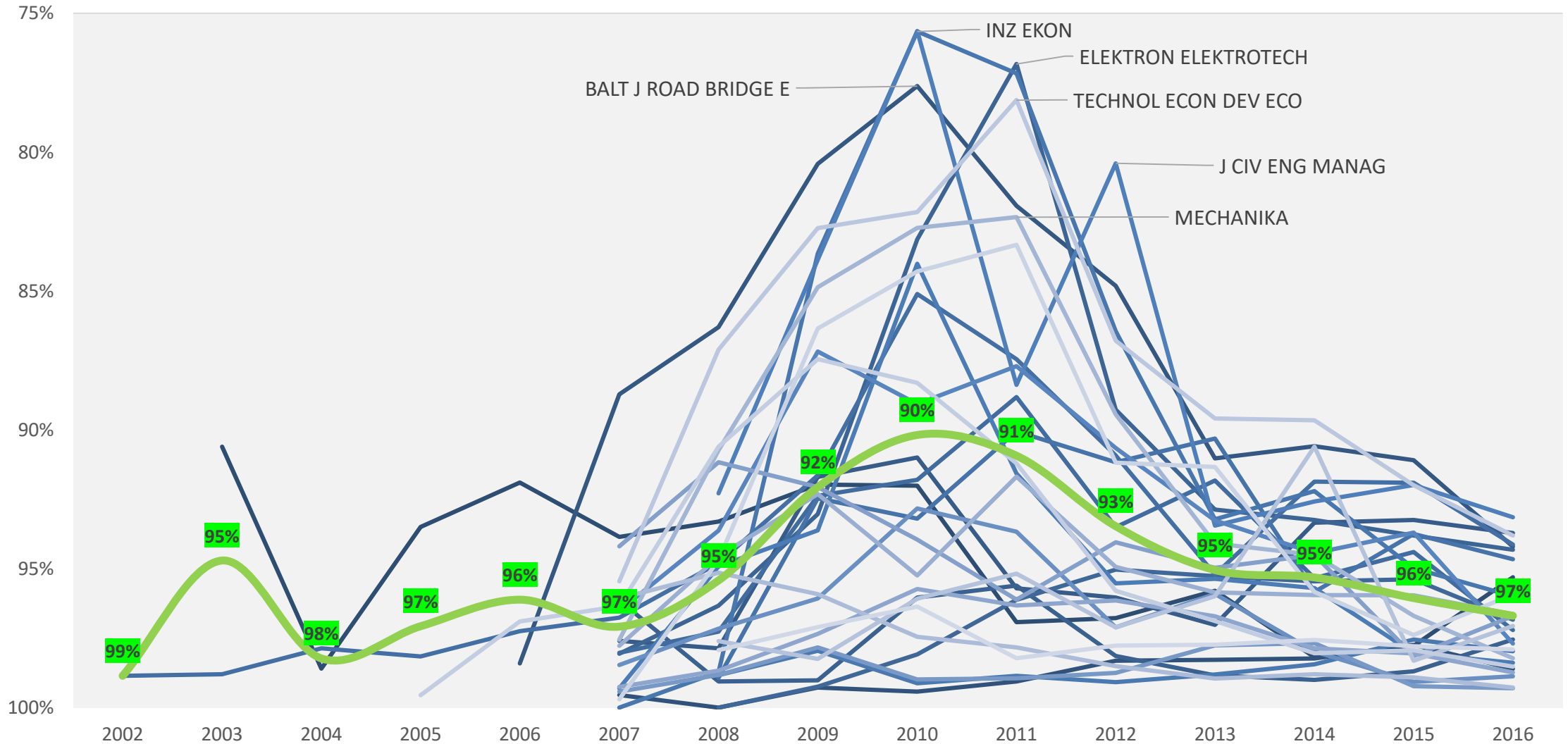


Užsienio autorių publikacijų dalis ir jų citavimo rodikliai – skirtumai tarp leidinių labai ženklūs



2009-2012 m. išaugo išnašų iš Lietuvos WoS žurnalų dalis

Išnašų, kurios yra ne Lietuvos WoS žurnaluose paskelbti darbai, dalis



Žurnalo pav. santrumpa	2002	2003	2004	2005	2006	2007	2008	2009	2010	2011	2012	2013	2014	2015	2016	2009- 2012 m.
INZ EKON						100%	99%	84%	76%	77%	86%	93%	92%	95%	96%	81%
BALT J ROAD BRIDGE E					98%	89%	86%	80%	78%	82%	85%	91%	91%	91%	94%	81%
J CIV ENG MANAG							92%	84%	76%	88%	80%	93%	93%	92%	93%	82%
TECHNOL ECON DEV ECO						95%	87%	83%	82%	78%	87%	90%	90%	92%	94%	82%
MECHANIKA						98%	91%	85%	83%	82%	89%	94%	95%	97%	98%	85%
ELEKTRON ELEKTROTECH						98%	96%	93%	83%	77%	89%	93%	93%	94%	94%	86%
TRANSPORT-VILNIUS						100%	95%	86%	84%	83%	91%	91%	96%	97%	96%	86%
J ENVIRON ENG LANDSC						97%	94%	87%	89%	88%	91%	93%	94%	94%	98%	89%
INFORMATICA-LITHUAN	99%	99%	98%	98%	97%	97%	95%	92%	85%	87%	91%	95%	92%	92%	94%	89%
TRANSFORM BUS ECON				100%	97%	96%	91%	87%	88%	91%	96%	97%	98%	98%	99%	91%
J BUS ECON MANAG						99%	95%	94%	84%	92%	96%	95%	96%	98%	98%	91%
INF TECHNOL CONTROL						98%	97%	92%	92%	89%	94%	92%	95%	94%	97%	92%
INT J STRATEG PROP M							99%	92%	93%	90%	91%	90%	96%	94%	95%	92%
MATH MODEL ANAL						98%	95%	92%	95%	92%	95%	96%	96%	96%	97%	94%
BALTICA						98%	98%	92%	91%	96%	96%	97%	93%	93%	94%	94%
LITH MATH J						94%	91%	92%	94%	96%	94%	95%	95%	98%	97%	94%
BALT ASTRON		91%	99%	93%	92%	94%	93%	92%	92%	97%	97%	96%	98%	98%	95%	94%
J VIBROENG						98%	97%	96%	93%	94%	97%	96%	98%	99%	99%	95%
MATER SCI-MEDZG						99%	99%	97%	96%	96%	96%	97%	98%	98%	99%	96%
NONLINEAR ANAL-MODEL							98%	98%	96%	95%	97%	96%	91%	98%	97%	97%
FILOS-SOCIOL							100%	99%	98%	96%	95%	95%	95%	95%	97%	97%
CHEMIJA						96%	99%	99%	96%	96%	98%	99%	99%	99%	98%	97%
ZEMDIRBYSTE							98%	97%	96%	98%	98%	98%	98%	98%	98%	97%
MEDICINA-LITHUANIA						96%	95%	96%	97%	98%	99%	99%	99%	99%	99%	97%
LITH J PHYS						99%	99%	98%	99%	99%	99%	98%	98%	99%	99%	99%
J BALT SCI EDUC							99%	98%	99%	99%	99%	99%	98%	98%	98%	99%
BALT FOR						100%	100%	99%	99%	99%	98%	98%	98%	98%	99%	99%
Metų vidurkis	99%	95%	98%	97%	96%	97%	95%	92%	90%	91%	93%	95%	95%	96%	97%	92%

Apibendrinimas

- Lietuvos mokslo žurnaluose, indeksuojamuose Web of Science, užsienio autorių publikacijų dalis nuosekliai auga
- Žurnalų citavimo rodiklio reikšmė mažėja
- 15 leidinių užsienio autorių publikacijos sudaro daugiau nei 50 proc. visų leidinio darbų
- 2009-2012 m. išnašų iš Lietuvos WoS žurnalų dalis ženkliai išaugo – augimui didžiausią įtaką padarė 9 leidiniai (iš 27)



Mokslo ir studijų stebėsenos ir analizės centras
www.mosta.lt